

# 千葉県電気工事工業組合

～ 組合加入のご案内 ～

## < 組合概要 >

当組合は、千葉県全域の中小電気工事業者の発展を図るため、中小企業団体の組織に関する法律に基づき、昭和40年(1965年)10月、千葉県知事の認可を得て設立された、50余年の歴史を持つ商工組合です。

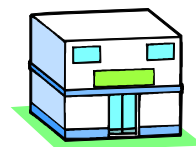
上部機関として全日本電気工事業工業組合連合会(全日電工連)および、(公社)全関東電気工事協会(全関)があります。また、県内に16支部、約1,170名の組合員を擁しています。



## 組合加入のメリットは…

### < 加入時必要資金のめやす >

出資金	50,000円
加入手数料	20,000円
支部入会金	30,000円
合計	100,000円



※そのほか傷病共済・全関加入金などがございます。

### その① 電気工事業に関する各種サポート

- ◇ 東京電力パワーグリッド(株)の『引込線請負工事店』『計器アパアプレーカ請負工事店』への推薦を得られる。
- ◇ 一般用電気工作物の『点検業務』を受託できます。
- ◇ 一般用電気工作物の『調査業務』に参加できます。
- ◇ 『住宅電気工事センター』工事店への加入
- ◇ 電気自動車(EV)充電設備工事のパートナー制度に参加できます。
- ◇ 電気工事業の登録届出に関するサポートが受けられます。



### その② 福利厚生の実

事故、ケガ等に備えた各種の保険を、全日電工連の全国規模スケールメリットによる低掛金で加入できます。

- ◇ 全日電工連第三者損害賠償制度 (工事中の事故で第三者に与えた損害の賠償)
- ◇ 全日電工連組立保険制度 (工事現場で発生した事故等でじぶんが被った被害の補償)
- ◇ 全日電工連業務災害補償制度 (業務中・業務外の怪我の補償)
- ◇ 全日電工連グループ共済 (怪我による入院給付、死亡給付)
- ◇ 全日本電気工事業国民年金基金、関東電気工事業企業年金基金 (年金の上積み)
- ◇ 全日電工連弔慰金・見舞金制度
- ◇ 千葉県電気工事工業組合 傷病共済事業

※その他、いろいろな保険に団体割引で加入できます。

### その③ 講習会の優遇

組合実施の各種講習会を  
組合員価格にて優先受付しています。

- ◇ 第1種・第2種電気工事士  
筆記・技能試験準備講習会
- ◇ 高圧ケーブル工事技能認定講習会

### その④ 物品購入の優遇

電線、工具、関連書籍などを  
組合員価格で購入できます。

【一例】

- ・施工証明書(電灯・電力)
- ・低圧(高圧)用保護具関連
- ・低圧引込ヒューズ、スリーブ
- ・樹脂製平型碍子
- ・電気設備工事積算実務マニュアル(電気・機械)
- ・その他

組合加入に関するお問い合わせは、

裏面の『支部』へお電話ください♪

# 組合加入に関する各種お問い合わせ

千葉県電気工事工業組合 県内16支部

支部名	電話番号	郵便番号	所在地
市川	047-323-2745	272-0824	市川市菅野 3-20-7
船橋	047-431-0555	273-0011	船橋市湊町 3-19-10
千葉	043-224-0573	260-0005	千葉市中央区道場南 1-9-15
木更津	0438-36-6331	292-0821	木更津市桜町 2-7-5
館山	0470-23-7077	294-0045	館山市北条 1589-1
大原	0470-62-3901	298-0004	いすみ市大原 6888
茂原	0475-23-5453	297-0029	茂原市高師 413-5
東金	0475-52-0020	283-0068	東金市東岩崎 1-5 (東金商工会館内)
銚子	0479-22-2982	288-0046	銚子市大橋町 15-1
佐原	0478-52-3792	287-0003	香取市佐原イ 399-2 第7ビル302号
成田	0476-24-3870	286-0025	成田市東町 155-3 太地ビル2階
野田	04-7125-5028	278-0032	野田市桜台 124-3
柏	04-7164-1153	277-0005	柏市柏 5-7-24
習志野	043-306-6126	262-0041	千葉市花見川区柏井町 1595-8
市原	0436-22-5964	290-0056	市原市五井 4722-7 東陽ビル1階
松戸	047-345-5432	270-0023	松戸市八ヶ崎 4-40-9

(事務受付時間) 月～金 9:00～17:00

※土日・祝祭日は休業

## 千葉県電気工事工業組合

千葉県千葉市中央区道場南 1-9-15

TEL: 043-224-6086

FAX: 043-224-6087

ホームページ <http://www.chidenko.jp>